



ALFAtrack aplikacja internetowa Przewodnik użytkownika

ALFAtrack – Instrukcja użytkownika

Strona 1

ver.1.2

W wymienionych punktach, mogą wystąpić zmiany, bez wcześniejszego poinformowania użytkownika. Do obsługi urządzenia wymagany jest zasięg GSM, komputer z dostępem do internetu oraz z zainstalowanym oprogramowaniem Google Earth. Alfa-Alarm Wesołowski Wojciech nie ponosi odpowiedzialności za błędne działanie oraz dostępność sygnału satelity GPS, brak zasięgu, jakość sygnału sieci GSM.

Wstęp

Aplikacja jest oparta na stronie Web:

Przewodnik opisuje możliwości operacji jakie daje nam witryna ALFAtrack.

Podstawowymi funkcjami serwisu są:

- przekazywanie pozycji pojazdu, wraz z dodatkowymi informacjami takimi jak: czas, data, prędkość
- prosta obsługa jednostek oraz zarządzania informacjami
- zapewnienie raportów przebiegu
- szybkie przełączanie widoku między mapami takimi jak Google Earth i Microsoft Virtual Earth

Jak działa śledzenie obiektów?

Urządzenie lokalizujące posiada wbudowany sensor ruchu, który w momencie zarejestrowania przemieszczenia wysyła wiadomość startową do serwisu ALFAtrack. Kolejne wiadomości są wysyłane co 15 minut w trakcie trwania ruchu pojazdu. W momencie, gdy pojazd się zatrzyma, zostaje wysłana wiadomość końcowa, informująca o bezruchu obiektu.

Logowanie do serwisu

Zalecane jest używanie przeglądarki Internet Explorer. Stronę można wyświetlić wpisując

<http://www.alfatrack.pl>

Pojawi się następujący ekran:



ALFAtrack – Instrukcja użytkownika

Strona 3

ver.1.2

W wymienionych punktach, mogą wystąpić zmiany, bez wcześniejszego poinformowania użytkownika. Do obsługi urządzenia wymagany jest zasięg GSM, komputer z dostępem do internetu oraz z zainstalowanym oprogramowaniem Google Earth. Alfa-Alarm Wesołowski Wojciech nie ponosi odpowiedzialności za błędne działanie oraz dostępność sygnału satelit GPS, brak zasięgu, jakość sygnału sieci GSM.

W lewym górnym rogu, znajduje się miejsce do wprowadzenia loginu oraz hasła użytkownika:

Użytkownik: autobus

Hasło: alfa

Menu **Wyszukiwania** oraz **Grupowania** pojazdów zostanie objaśnione w dalszej części dokumentu.

Menu **Pomocy** zawiera legendę oznaczeń na stronie:






Ekran Główny

Po zalogowaniu do systemu, przy każdym obiekcie na liście pojawiają się graficzne ikony. Obiekt będzie także wyświetlał symbol czerwonego, bądź zielonego światła sygnalizacji drogowej, w zależności od tego czy pojazd jest w bezruchu, czy też w trakcie przemieszczania się.

Na stronie, jednocześnie może być wyświetlanych do 50 monitorowanych obiektów. Poszczególne strony mogą zostać wyświetlone poprzez wybór numeru strony w dolnym lewym rogu ekranu.





Listę obiektów można posortować względem nazwy obiektu, czasu/daty, prędkości, kierunku jazdy, bądź poziomu baterii, tak by zapewnić jak najbardziej skuteczną analizę informacji. W celu sortowania tabeli względem wybranego parametru, należy kliknąć nagłówek kolumny.

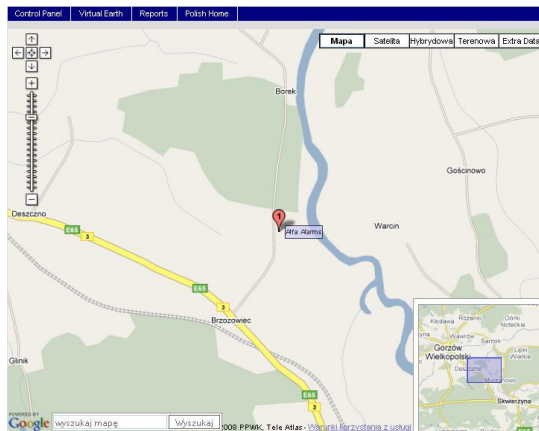
Status	Google	Mapa	Nazwa	Czas	Prędkość	Kierunek	Baterie	HPA	MPA	LPA	Przybliżona lokalizacja
			TrimTrac demo	14/7/2008 12:03:04	0.0	N	100	0	0	0	Wapco Ewekoro, No Name Available, Ogun, Ewekoro

Każdy wiersz opisujący poszczególne obiekty, posiada następujące informacje:

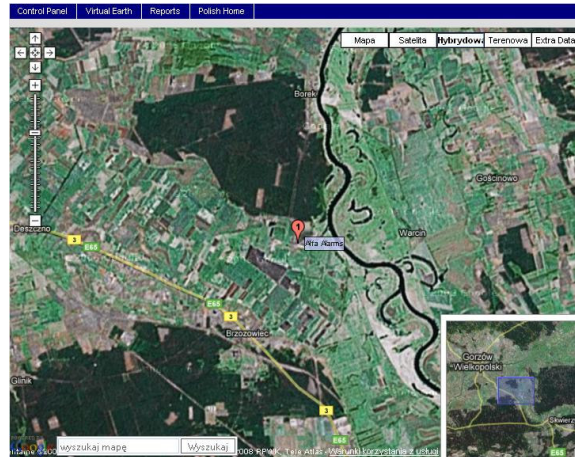
- Nazwa obiektu. Wstępnie jest ustawiona jako numer seryjny urządzenia śledzącego, istnieje jednak możliwość zmiany nazewnictwa np. numer rejestracyjny pojazdu, bądź marka.
- Informacja, czy pojazd jest w trakcie podróży, czy też nie wykonuje żadnego ruchu.
- Czas i data ostatniej pozycji.
- Kierunek poruszania się obiektu.
- Poziom baterii.
- Aktualna pozycja wyświetlona w formie adresu, np. Kopernika, Szczecin, Polska.

Status	Google	Mapa	Nazwa	Czas	Prędkość	Kierunek	Baterie	HPA	MPA	LPA	Przybliżona lokalizacja
			TrimTrac demo	14/7/2008 12:03:04	0.0	N	100	0	0	0	Wapco Ewekoro, No Name Available, Ogun, Ewekoro

W celu wyświetlenia danego obiektu na mapie należy kliknąć przycisk przedstawiający „lupę ze znakiem +”.

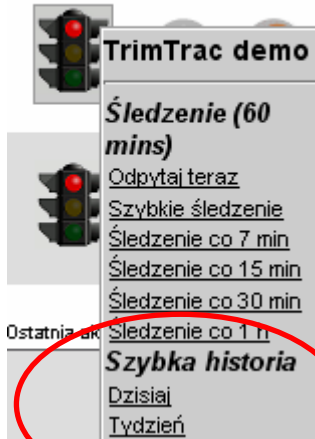


Z menu znajdującego się w prawym górnym rogu, możemy wybrać sposób wyświetlania mapy. Pokazany powyżej screen, przedstawia standardowy widok. „Satelita” umożliwia wyświetlenie tego samego obszaru za pomocą zdjęć satelitarnych, natomiast wybór „Hybrydowa”, pozwala na wyświetlenie dwóch widoków naraz:



W wymienionych punktach, mogą wystąpić zmiany, bez wcześniejszego poinformowania użytkownika. Do obsługi urządzenia wymagany jest zasięg GSM, komputer z dostępem do internetu oraz z zainstalowanym oprogramowaniem Google Earth. Alfa-Alarm Wesołowski Wojciech nie ponosi odpowiedzialności za błędne działanie oraz dostępność sygnału satelit GPS, brak zasięgu, jakość sygnału sieci GSM.

Raportowanie

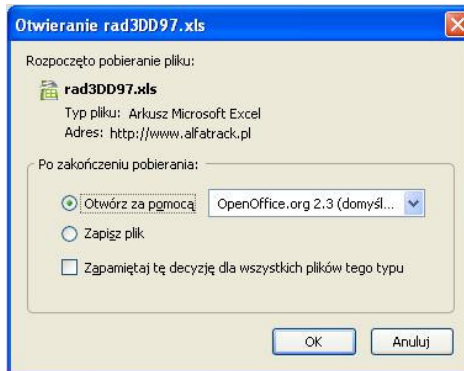


Aby otrzymać raport z podróży pojazdu, należy najechać kursorem na ikonę sygnalizacji ruchu drogowego przy wybranym obiekcie a następnie wybrać opcję „Dzisiaj” lub „Tydzień”. Wyświetlona zostanie historia podróży pojazdu z dnia dzisiejszego, bądź z ostatniego tygodnia, w zależności od wyboru.

W celu wygenerowania raportu z podróży za dowolny okres, należy posłużyć się zakładką „Raporty” w górnym pasku zadań.

Enter Report Name:	<input type="text"/>
Enter From Date (GMT):	<input type="text" value="3/14/2008"/>
Enter To Date (GMT):	<input type="text" value="3/14/2008"/>
Select Unit to view	<input type="text" value="All"/> 
	<input type="button" value="View"/>
	<input type="button" value="View Raw Data"/>
Export current report as CSV	<input type="button" value="Export"/>
Automatic Google Earth display of latest positions	<input type="button" value="Download"/>
Journey reports in Excel	<input type="button" value="Journey Report"/>

Raport może zostać wygenerowany dla pojedynczego obiektu, bądź dla wszystkich pojazdów z listy. Raport może być wyświetlony bezpośrednio na stronie przeglądarki internetowej, bądź eksportowany do programu Microsoft Excel. Czas eksportowania pliku zależy od wielkości raportu, oraz ilości wybranych pojazdów. Po zakończeniu operacji pojawi się okienko dające nam możliwość otwarcia pliku w Microsoft Excel lub zapisania pliku na dysku.



Unit ID	Alias	Time	Lat	Long	Speed	Heading
00000263	HRER	2007/11/28 10:20:21	51.50303	0.16254	0	
00000263	HRER	2007/11/28 09:45:57	51.49372	0.15948	2	
00000263	HRER	2007/11/28 08:33:16	51.39964	0.30991	0	2
00000263	HRER	2007/11/28 08:15:53	51.39972	0.30994	0	
00000263	HRER	2007/11/28 00:19:48	51.39973	0.30995	0	
00000263	HRER	2007/11/27 21:15:09	51.39972	0.30991	0	
00000263	HRER	2007/11/27 19:04:27	51.42969	0.33199	5	1
00000263	HRER	2007/11/27 18:11:26	51.49353	0.16032	5	
00000263	HRER	2007/11/27 17:40:33	51.50255	0.16190	0	
00000263	HRER	2007/11/27 16:15:48	51.40976	0.33064	61	
00000263	HRER	2007/11/27 15:55:26	51.39933	0.30995	0	
00000263	HRER	2007/11/27 15:33:40	51.45283	0.20974	90	1
00000263	HRER	2007/11/27 14:51:39	51.50316	0.16164	2	2
00000263	HRER	2007/11/27 11:08:27	51.50304	0.16249	0	
00000263	HRER	2007/11/27 10:55:03	51.50317	0.16211	0	
00000263	HRER	2007/11/27 10:50:21	51.50319	0.16218	0	
00000263	HRER	2007/11/27 10:44:45	51.50277	0.16207	0	
00000263	HRER	2007/11/27 10:36:33	51.50301	0.16211	0	
00000263	HRER	2007/11/27 10:29:57	51.50301	0.16209	0	
00000263	HRER	2007/11/27 09:58:52	51.50316	0.16226	0	
00000263	HRER	2007/11/27 09:23:45	51.47265	0.162	3	1
00000263	HRER	2007/11/27 08:32:44	51.39979	0.30995	0	

HRER	00000263	28/11/2007 10:20:21	0	W	108	0	Besky, London, England
HRER	00000263	28/11/2007 09:45:57	2	W	108	0	Besky, London, England
HRER	00000263	28/11/2007 08:33:16	0	W	108	0	New Sarf, Kent, England
HRER	00000263	28/11/2007 08:15:53	0	W	108	0	New Sarf, Kent, England
HRER	00000263	28/11/2007 00:19:48	0	W	108	0	New Sarf, Kent, England
HRER	00000263	2007/11/27 21:15:09	0	W	108	0	New Sarf, Kent, England
HRER	00000263	2007/11/27 19:04:27	5	W	108	0	New Sarf, Kent, England
HRER	00000263	2007/11/27 18:11:26	5	W	108	0	New Sarf, Kent, England
HRER	00000263	2007/11/27 17:40:33	0	W	108	0	New Sarf, Kent, England
HRER	00000263	2007/11/27 16:15:48	61	W	108	0	New Sarf, Kent, England
HRER	00000263	2007/11/27 15:55:26	0	W	108	0	New Sarf, Kent, England
HRER	00000263	2007/11/27 15:33:40	90	W	108	0	New Sarf, Kent, England
HRER	00000263	2007/11/27 14:51:39	2	W	108	0	New Sarf, Kent, England
HRER	00000263	2007/11/27 11:08:27	0	W	108	0	New Sarf, Kent, England
HRER	00000263	2007/11/27 10:55:03	0	W	108	0	New Sarf, Kent, England
HRER	00000263	2007/11/27 10:50:21	0	W	108	0	New Sarf, Kent, England
HRER	00000263	2007/11/27 10:44:45	0	W	108	0	New Sarf, Kent, England
HRER	00000263	2007/11/27 10:36:33	0	W	108	0	New Sarf, Kent, England
HRER	00000263	2007/11/27 10:29:57	0	W	108	0	New Sarf, Kent, England
HRER	00000263	2007/11/27 09:58:52	0	W	108	0	New Sarf, Kent, England
HRER	00000263	2007/11/27 09:23:45	3	W	108	0	New Sarf, Kent, England
HRER	00000263	2007/11/27 08:32:44	0	W	108	0	New Sarf, Kent, England